

Zusatzstoffe

- 1 mit Farbstoff
- 2 mit Konservierungsstoff
- 3 mit Antioxidationsmittel
- 4 mit Geschmacksverstärker
- 5 mit Süßungsmittel
- 6 mit Phosphat
- 7 mit Sulfit
- 8 enthält eine Phenylalaninquelle
- 9 mit Koffein
- 10 mit Chinin
- * Vanille = mit Vanillegeschmack
- ** Joghurt = mit Joghurtgeschmack
- v vegane Speise

Allergene


Allergene laut Lebensmittelinformationsverordnung sind in einer gesonderten Kladder an der Theke einsehbar.

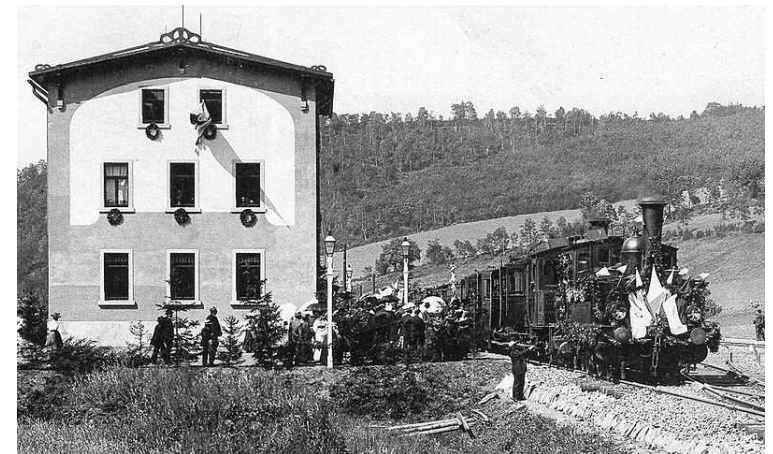
Weitere Info & Kulturangebote
finden Sie auf unserer Homepage:
www.parkcafe-gottleuba.de

Jugendstil Café & Restaurant

Parkcafé "Alter Bahnhof" Gottleuba


Das Parkcafé öffnet Mo bis Fr ab 11 Uhr
Sa und So ab 8 Uhr
und schließt täglich 20 Uhr
ausser Fr und Sa 22 Uhr

 ... bei Feierlichkeiten sind wir gern länger für Sie da.



Backwaren, Kaffee, Eis und Pizzen
gibt es auch zum Mitnehmen!

Frühstück

 ... auch mit **Reisbrötchen** (aus glutenfreien Zutaten) erhältlich.

Zwergenfrühstück **4,30 €**
1 Brötchen, Butter, Nutella, 1 Tasse Kakao

Süßer Morgen **4,50 €**
2 Brötchen, Butter, hausgemachte Konfitüre, Honig

Französisches Frühstück **5,90 €**
2 Croissants, Butter, hausgemachte Konfitüre, Nutella

Lokführerfrühstück **6,40 €**
2 Brötchen, Butter, Wurst (2,3,6), Käse

Großes Frühstück **7,40 €**
3 Brötchen, Butter, hausgemachte Konfitüre, Honig,
Wurst (2,3,6), Käse

Fit-in-den-Tag-Frühstück **8,40 €**
2 Vollkornbrötchen, Butter, hausgemachte Konfitüre,
Wurst (2,3,6), Käse, ein Schälchen Obstsalat

dazu bestellen Sie...

Gekochtes Ei **1,60 €**

Rührei aus 2 Eiern mit Speck (2,3,6) **3,95 €**

Rührei aus 2 Eiern mit Tomate und Knoblauch **3,95 €**

Obstsalat **3,50 €**

Portion Joghurt **1,10 €**

Nutella je Portion **0,80 €**

Butter, hausgemachte Konfitüre, Honig je Portion **0,60 €**

Übernachten im Alten Bahnhof

im Waggon "Donnerbüchse"

Ab sofort kann man unserem
historischen Eisenbahnwagen schlafen!

Das Bad befindet sich im historischen Nebengebäude.

1. Schlafraum für 3 Personen
2. Schlafraum für 2 Personen



in der Ferienwohnung

Unsere geräumige, familienfreundliche Ferienwohnung
befindet sich im 1. Stock des alten Bahnhofsgebäudes.

Die ruhige Lage, direkte Versorgungsmöglichkeiten durch
das Café und nahegelegenen Edeka
sowie die kurze Entfernung zum Spielplatz
machen diese Wohnung zur perfekten Urlaubsunterkunft
in der sächsischen Schweiz.

1. Schlafraum für 2 Personen
 2. Schlafraum für 2 Personen
- Aufbettung in der Wohnstube möglich

Alter Bahnhof

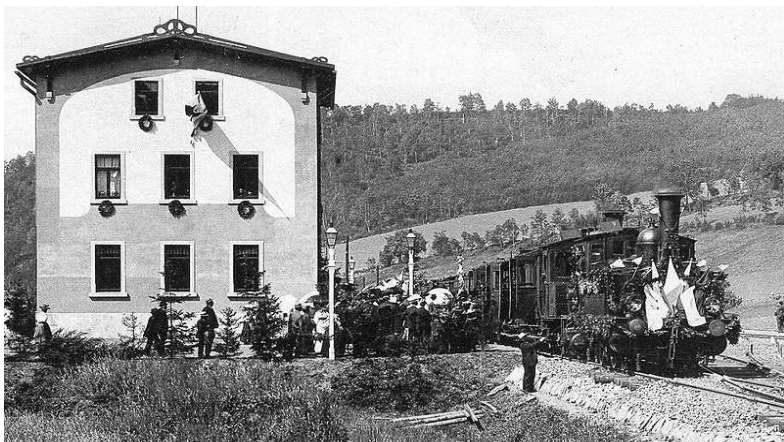
Die erste normalspurige Sekundärbahn Sachsens wurde 1880 bis nach Berggießhübel in Betrieb genommen und 1905 bis nach Gottleuba erweitert.

Schon 1974 stellte man den Personenverkehr wieder ein und baute die Strecke bis 2002 vollständig zurück.

Das Bahnhofsgebäude im Jugendstil diente danach noch zu Wohnzwecken, stand aber die letzten Jahre leer und verfiel zusehends.

Den Südtteil des ehemaligen Bahnhofsgeländes begrünzte man und erweiterte damit den Goethepark.

Dort ist für interessierte Besucher noch ein originaler Prellbock zu finden.



Am Mittwoch, Sonntag & Feiertag
fährt unsere kleine Parkeisenbahn

**Weitere Info & Kulturangebote
finden Sie auf unserer Homepage:
www.parkcafe-gottleuba.de**

Heißes

Heiße Schokolade	2,80 € - mit Sahne	3,20 €
Amaretto Schokolade		3,90 €
Heiße Schokolade mit 2cl Amarettolikör		
Absinth-Schokolade		3,90 €
Heiße Schokolade mit 1,5cl „Grüne Fee“ Absinth (1)		
Weißer heiße Schokolade	2,80 € - mit Sahne	3,20 €
Chai Latte (1)		3,20 €
Chai (Gewürztee) Sirup mit Milchschaum		
Heiße Milch		2,20 €
Heiße Zitrone		2,70 €
Glas Tee, verschiedene Sorten, mit Kandiszucker		2,80 €
Früchtetee	Pfefferminztee	
Rooibos-Tee	Grüner Tee Ingwer-Limone	
Chai (Gewürztee)	Schwarzer Tee	
Kräutertee, Kamillentee	Darjeeling	
Minz-Aufguss, mit frischer Minze		3,50 €
Ingwer-Aufguss, mit frischem Ingwer		3,50 €
Parkcafé-Spezial-Aufguss, frisch gebrüht aus Limetten, Orangen, Ingwer, Minze und Honig		4,00 €
Apfelpunsch		0,2 l 3,00 €
Apfelsaft mit 2cl Amarettolikör		
Glas Glühwein (in der Saison)		0,2 l 3,00 €
Grog mit 4cl Rum, Zitrone und Kandiszucker		0,2 l 3,90 €

Kaffee & Co.

Café Crema Pott (auch coffeinfrei)	3,10 €
Café Crema Tasse (auch coffeinfrei)	2,50 €
Filterkaffee Pott (auch coffeinfrei)	2,90 €
Filterkaffee Tasse (auch coffeinfrei)	2,30 €
Milchkaffee (Filterkaffee mit Milchschaum)	3,50 €
Espresso	2,40 €
Doppelter Espresso	3,40 €
Cappuccino original Espresso mit Milchschaum	2,90 €
Cappuccino grande doppelter Espresso mit Milchschaum	3,90 €
Latte Macchiato Espresso mit Milchschaum	3,30 €
Latte Macchiato mit Sirup nach Wahl: Vanille*, Karamell- (1), Kokossirup	3,90 €
Chocciato Heiße Schokolade mit Espresso	3,60 €



Auf Wunsch gibt es die Kaffeevariationen
auch **laktosefrei** oder **vegan**.

Absinth

das Getränk der Künstler und Literaten

... wurde 1923 in Deutschland verboten
und erst 1998 wieder erlaubt.

Grüne Fee Absinth (1) mit Würfelzucker, Absinth-Löffel, Absinth-Glas und einer Karaffe kaltem Wasser serviert. Dieser Absinth opalisiert sehr schön.	4 cl 6,90 €
Grüne Fee Absinth (1) pur 4cl Alt Wiener Schnapsmuseum, 55 %, ohne Anis	4 cl 5,90 €
Absinth Schokolade Heiße Schokolade mit 1,5cl „Grüne Fee“ Absinth (1)	3,90 €
Absinth Colada Ananassaft, 4cl Absinth (1), Kokossirup und Sahne	6,50 €




Illustration des Bilders: View of the Café des Folies at five o'clock in the evening. 7e Avenue, Paris, 1899. Coll. M.C.D.



Übernachtungs- & Kulturangebote
finden Sie auf unserer Homepage:
www.parkcafe-gottleuba.de

Treibstoffe & Schmieröle

 Aus unserer Region: Burkhardswalder Liköre

Kräuter-Magen-Elixier 2 cl **2,40 €** - 4 cl **3,80 €**
Burkhardswalder Kräuterbitter nach alter Rezeptur

Orangen-Bitterlikör 2 cl **2,40 €** - 4 cl **3,80 €**
Burkhardswalder Likör nach alter Rezeptur

Becherovka - aus dem Nachbarland 2 cl **2,40 €** - 4 cl **3,80 €**
Original Karlsbader Kräuterbitter

Scheibel Premium Moor Birne 2 cl **3,10 €** - 4 cl **5,60 €**
Den torfig-rauchigen Charakter erhält diese Edel-Spirituose im Eichenholz durch das Feuertoasting. Tiefgoldene Farbe, im Duft kraftvoll birnig, im Geschmack würzige Frucht mit torfigem Rauch - einfach wunderbar!

Scheibel Obstler 2 cl **2,80 €** - 4 cl **4,20 €**

Cognac Remy Martin VSOP 4 cl **5,90 €**

Whisky Glenkinchie Malt ⁽¹⁾ 4 cl **6,40 €**
Lowland Malt Whisky 12 Jahre - leicht, fein, schön mild.

... auf Eis

Ramazzotti 2 cl **2,80 €** - 4 cl **4,20 €**

Baileys Original Irish Cream ⁽¹⁾ 2 cl **2,50 €** - 4 cl **3,90 €**

Vodka 2 cl **2,50 €** - 4 cl **3,90 €**

Kaffeespezialitäten mit Schuss

Kaffee sächsisch mit 2cl Eierlikör & Schlagsahne **4,80 €**

Kaffee Baileys mit 2cl Baileys ⁽¹⁾ & Schlagsahne **4,80 €**

Kaffee Pharisäer mit 2cl braunem Rum, Rohrzucker & Schlagsahne **4,90 €**

Irish Coffee mit 2cl Whiskey, Rohrzucker & Schlagsahne **4,90 €**

Extra Leckereien im Getränk

Extra Schuss Sirup (z.B. Kokossirup) **0,60 €**

Extra Likör (2cl - z.B. Eierlikör, Schokolikör, Baileys ⁽¹⁾) **1,50 €**



Back- und Konditoreiwaren

stellen wir in unserer eigenen Feinbäckerei Sachse in Dohna (Sächsische Schweiz) selbst her.

Unsere **Vollkornmehle** und unser **Roggen** werden in der traditionsreichen Schloßmühle Weesenstein aus Getreiden von Bauern der Region Sächsische Schweiz vermahlen. Dafür erhielten wir das Regionalsiegel.



Sächsische Schweiz
Osterzgebirge
Gutes von hier.



Informieren Sie sich an der Theke über unser heutiges Kuchen-, Dessert- und Tortenangebot.

Großer Bahnhof



Jede Speise wird **irisch** zubereitet!
Darum kann die Wartezeit länger sein.
Bitte fragen Sie Ihre Bedienung danach.

Suppen & Salate



... zu allen Salaten und Suppen reichen wir Brot

Karottensuppe mit Ingwer & Limette (v) 3,60 €

Soljanka (1,2,3) 3,90 €

Kleiner bunter Salatteller 5,30 €

Knackiger Salat mit karamellisiertem Ziegenkäse (2),
Feigen und Balsamicodressing nach Art des Hauses 9,30 €

Smoker-Salat mit Pulled Pork 8,90 €



Rind - aus unserer Region

Rumpsteak (220 g) mit Steinpilz-Champignons,
Kräuterbutter und saftigen Steakhouse-Pommes 18,90 €

Zarter Struppener Sauerbraten
mit Rotkraut und Klößen (2,3,7) 12,60 €

Zunge vom Rind (2) mit Meerrettichsauce,
jungen Erbsen und Salzkartoffeln 11,90 €



Rindfleisch kaufen wir bei der
Landfleischerei Struppen, die ihre Schlachttiere hier in der
sächsischen Schweiz
mit Futter aus eigener Produktion aufzieht.

Longdrinks

Gin Tonic - 4cl Gin mit Tonic (10) 5,30 €

Beton - 4cl Becherovka mit Tonic (10) 5,30 €

Whiskey Cola - 4cl Jack Daniel's und Vita Cola (1,9) 5,30 €

Rum Cola - 4cl Bacardi Rum und Vita Cola (1,9) 5,30 €

Campari Orange - 4cl Campari (1) mit Orangensaft 5,30 €

Prickelndes (7)

Prosecco Scavi & Ray, auch alkoholfrei (tr) 0,1 | 2,90 €

Bohemia Premium Sekt (trocken, halbt., rosé) 0,1 | 3,20 €

Sekt Ritter von Strahl, Cuvée trocken
Weingenossenschaft Schriesheim (Baden) 0,1 | 3,20 €

Rotkäppchen Sekt (trocken, halbtrocken, rosé) 0,1 | 2,60 €

Hugo - mit Holunderblütensirup,
trockenem Sekt, Limette und Minze 0,2 | 5,30 €

Aperol Sprizz Sekt, 4cl Aperol (1,10) und Soda 0,2 | 5,30 €

Aperol Sprizz Rhabarber
Sekt, 4cl Aperol (1,10), Soda mit Rhabarbernektar 0,2 | 5,50 €

Cocktails



Caipirinha
Rohrzucker, frische Limette und 5cl Cachaca 6,50 €

Pina Colada
Ananassaft, 4cl Rum, Kokossirup und Sahne 6,50 €

Absinth Colada
Ananassaft, 4cl Absinth (1), Kokossirup und Sahne 6,50 €

Blue Ocean
4cl Vodka, 3cl Blue Curacao (1) Tonic (10), und Limette 6,50 €

Tequilla Sunrise
Orangen-, Zitronensaft, 4cl Tequilla, Grenadinesirup (1) 6,50 €

Alkoholfreie Cocktails

Freshmaker
Rohrzucker, frische Limette und Ginger Ale (1,3) 5,50 €

Mangolia
Mangonektar, Orangen-, Zitronensaft und Grenadine (1) 5,50 €

Virgin Pina Colada
Ananassaft, Kokossirup und Sahne 5,50 €

Coconut Kiss
Kirsch-, Orangen- u. Ananassaft, Kokossirup und Sahne 5,50 €

Zartes Geflügel

Würzfleisch vom Huhn
mit Käse überbacken und Weißbrot 5,80 €

Curry-Geschnetzeltes vom Huhn mit Ananas,
buntem Gemüse, Erdnüssen und Basmati-Reis 11,90 €

Pasta mediterran mit gebratenen Hähnchenstreifen
Pesto, Champignons, Tomate und Mozzarella 11,90 €

Vom sächsischen Schwein



Pulled Pork

ist Schweinebraten, welcher bei niedrigen Temperaturen langsam in unserem **Smoker** gart. Dadurch wird er sehr zart und erhält seine typische Rauchnote. Nach dem Garen wird das Fleisch gezupft (pulled).

Smoker-Teller mit Pulled Pork, Apfel-Kraut-Salat (1) 12,60 €
Süßkartoffel-Stäbchen und BBQ-Sauce (5)

Steak au four 12,20 €
Gebratenes Schweinesteak mit Würzfleisch überbacken, dazu Kroketten und Buttererbsen

Hausgemachte Sülze (2) mit Remouladensauce (1) 9,90 €
und deftigen Bratkartoffeln




Der Gottleubaer Fleischermeister Rätze verarbeitet **Schweinefleisch** aus **Sachsen**. Damit stärkt er die Region und vermeidet unnötige Transporte.

Aus unserer Region - Wild & Fisch

Gulasch vom heimischen Wild
mit Rosenkohl und Klößen (2,3,7) **13,90 €**

Saiblingsfilet auf buntem Gemüse
mit lockerem Basmati-Reis und Limonensoße **12,90 €**

 Die **Saiblinge** (Lachsfische) kommen fangfrisch
aus dem benachbarten **Bielatal**.

Vegetarisches


Spinat-Knödel mit brauner Butter, Parmesan (2)
und Cocktailtomaten **9,00 €**

Pasta mediterran mit frischen Champignons,
Tomate, Mozzarella und Pesto **9,60 €**

Pasta vegan (v) mit frischen Champignons,
Tomate und gebratenen Sojaschnetzel **9,60 €**

Bruschetta (v) **6,70 €**
aus gewürfelten Tomaten mit Knoblauch
und Kräutern auf Ciabatta-Brot

 Unsere **Champignons** liefert die
Champignonzucht Eichler aus **Bad Gottleuba**.

 Alle Hauptgerichte sind auch als **Seniorenportion**
für 80% des ausgewiesenen Preises erhältlich.

Roséweine (7)

Pinot noire trocken 0,2 l **5,20 €**
Baden - Kabinett - Winzergenossenschaft Schriesheim

Besonders fruchtiges und duftiges Bukett.

Spätburgunder Weißherbst halbtrocken 0,2 l **4,90 €**
Baden - Qualitätswein - Winzergenossenschaft Schriesheim

Duft nach roten Beerenfrüchten.

Sissi & Franz lieblich 0,2 l **5,20 €**
Pfalz - Weingut Weingut Hammel & Cie

Cuvée aus Portugieser, Dornfelder und Spätburgunder

**Weitere gute Weine
finden Sie
in unserer Weinkarte.**

Ihre Bedienung berät Sie gern.

Sonstige

Hauswein weiß oder rot, trocken 0,2 l **4,50 €**

Weinschorle weiß, rosé oder rot, trocken 0,2 l **4,40 €**

Rotweine ⁽⁷⁾

Friederike trocken - aus unserer Region 0,2 l 5,90 €
Sachsen - Qualitätswein - Weinhaus Prinz zur Lippe
Kräftiger Rotweincuvée aus Spätburgunder und Dornfelder

Merlot trocken 0,2 l 5,50 €
Pfalz - Qualitätswein - Weingut Lergenmüller
Deutscher Merlot mit weichen Aromen von Pflaume und Veilchen

Spätburgunder trocken 0,2 l 4,90 €
Baden - Qualitätswein - Winzergenossenschaft Schriesheim
Schriesheimer Rittersberg
Fruchtige Aromen nach Kirschen und Brombeeren

Dornfelder & Regent halbtrocken, bio (v) 0,2 l 5,20 €
Deutschland- Rheinhessen - **Weingut Sander**
Mild & samtig mit Aromen roter Beeren in weichem Tannin.
Eine fruchtbetonte, sehr gelungene Cuvée.

Spätburgunder halbtrocken 0,2 l 4,90 €
Baden - Qualitätswein - Winzergenossenschaft Schriesheim
Schriesheimer Rittersberg
Samtige Fülle von Fruchtaromen

Sissi & Franz lieblich 0,2 l 5,20 €
Pfalz - Weingut Weingut Hammel & Cie
Cuvée aus Portugieser, Dornfelder und Spätburgunder

 Weine vom **Weingut Sander** sind nicht nur bio, sondern traditionell gekeltert und damit vegan.

Pizza & Co..



Pizza Smoker 10,90 €
mit Tomatensauce, Pulled Pork, BBQ-Sauce (5),
Zwiebeln, Knoblauch und Käse

Pizza Heizkessel ^(1,2,3,6) scharf - die heizt richtig durch! 10,90 €
mit Tomatensauce, Sambal Olek, Salami, Bacon,
Jalapénos, Zwiebeln, Knoblauch und Käse

Knuspriger Ofenkuchen 9,50 €
mit dreierlei Zwiebeln, Schinken ^(2,3) und Schmand

Pizza Salami ^(1,2,3) 9,50 €
mit Tomatensauce, Salami und Käse

Pizza Schinken ^(2,3,6) 9,50 €
mit Tomatensauce, Schinken und Käse

Pizza Hawaii ^(2,3,6) 9,50 €
mit Tomatensauce, Ananas, Kochschinken und Käse

Pizza Tomate-Mozzarella vegetarisch 9,50 €
mit Tomatensauce, frischen Tomaten und Mozzarella

Pizza Champignon vegetarisch 9,00 €
mit Tomatensauce, Champignon, Zwiebeln und Käse

Pizza Margherita vegetarisch 8,00 €
mit Tomatensauce und Käse

Extra Zutat 1,50 €

Eisbecher



Unser hochwertiges **Speiseeis** wird handwerklich im Eiscafé Müller in Berggießhübel hergestellt.

Bananasplitt **6,90 €**
Schoko-, Stracciatella- und Vanilleeis* mit frischer Banane, Schokosauce, Krokant und Schlagsahne

Sandsteinsplittler mit 2 Kugeln **5,90 €** - 3 Kugeln **6,90 €**
Vanille*- und Nusseis mit Dinkel-Keks-Splittlern, Krokant, Caramelsauce (1), Dinkelkeks und Schlagsahne

Parkbecher mit 2 Kugeln **6,00 €** - 3 Kugeln **7,00 €**
Joghurt**- und Fruchteis in Joghurt mit Sahne, Fruchtsauce und gemischten Früchten nach Angebot

Früchtebecher mit 2 Kugeln **6,00 €** - 3 Kugeln **7,00 €**
Vanille*- und Fruchteis mit Früchten, Fruchtsauce (in der Saison mit Erdbeeren aus der Region) und Schlagsahne

Flotte Henne mit 2 Kugeln **6,40 €** - 3 Kugeln **7,40 €**
Vanille*- und Stracciatellaeis mit 2cl Eierlikör, Krokant, Schokosauce und Schlagsahne

Schwedenbecher mit 2 Kugeln **6,40 €** - 3 Kugeln **7,40 €**
Vanilleeis* mit Eierlikör, Apfelmus (3), Schokosauce und Schlagsahne

Eisenbahnerbecher mit 2 Kugeln **6,40 €** - 3 Kugeln **7,40 €**
Schoko- u. Stracciatellaeis mit 2cl Schokolikör, Kekslok, Krokant, Schokosauce und Schlagsahne

Eisbecher Baileys mit 2 Kugeln **6,40 €** - 3 Kugeln **7,40 €**
Schoko- und Nusseis mit 2cl Baileys (5,8), Krokant, Caramelsauce (1) und Schlagsahne

Weinkarte

Weißweine (7)

Müller Thurgau trocken 0,2l **5,90 €**
Sachsen - Qualitätswein - Weinhaus **Prinz zur Lippe**
Sächsischer Wein mit köstlichen Aromen von grünen Äpfeln.

Grauer Burgunder trocken 0,2l **5,20 €**
Baden - Q.b.A. - Schriesheimer Rittersberg
Lebendig und mit herrlichen Fruchtaromen.

Riesling trocken, bio (v) 0,2l **5,50 €**
Rheinhessen - Kabinett - **Weingut Sander**
Duftige Aromen von Pfirsichen und Birnen

Riesling halbtrocken 0,2l **5,20 €**
Baden - Qualitätswein - Schriesheimer Kuhberg
Vollmundige, anregende Fruchtaromen von Äpfeln & Pfirsichen.

Müller-Thurgau halbtrocken 0,2l **4,90 €**
Baden - Q.b.A. - Schriesheimer Rittersberg
Erfrischend und gefällig mit feiner, bestens integrierter Säure

Scheurebe lieblich, bio (v) 0,2l **5,20 €**
Deutschland - Rheinhessen - **Weingut Sander**
Süffig mit den Aromen tropischer Früchte.

Sissi & Franz lieblich 0,2l **5,20 €**
Pfalz - Weingut Weingut Hammel & Cie
Cuvée aus Rivaner, Kerner und Scheurebe

Vom Fass

Landskron Pils	0,3 2,90 € - 0,4 3,60 €
- auch als Diesel mit Vita-Cola (1,9)	
Feldschlösschen Radler	0,3 2,90 € - 0,4 3,60 €
- naturtrüb	
Landskron Hefeweizen	0,3 2,90 € - 0,5 4,20 €
- auch als Cola-Weizen mit Vita-Cola (1,9)	
- oder mit Bananen-, Mango- oder Pfirsichnektar	

In der Flasche

Landskron Schwarzbier (5,8)	0,5 4,00 €
Franziskaner Hefeweizen alkoholfrei	0,5 4,00 €
Feldschlösschen Pils alkoholfrei	0,33 3,20 €
Feldschlösschen Radler alkoholfrei, naturtrüb	0,5 4,00 €

Zum Bier

Laugenbrezel (v)	2,00 €
+ Butter	+ 0,60 €
Schmalzbrot mit Gewürzgurke (5)	3,90 €
Herzhafte Knabberlei (Salzstangen, Erdnüsse, Cracker)	2,50 €

Cooler Fruchttchen - milchfrei (v) 5,30 €
Obstsalat mit 1 Kugel Fruchteis und Fruchtsauce

Knuspermäuschen 3,50 €
1 Kugel Eis mit 2 Keksen, Streuseln (1) und Sahne

Sanfter Engel 3,90 €
Orangensaft mit 1 Kugel Vanilleeis* und Grenadinesirup (1)

Eiskaffee 3,90 €
Filterkaffee mit 1 Kugel Vanilleeis* und Sahne

Eisschokolade mit Schokoeis und Sahne 3,90 €

Windbeutel mit Vanilleeis* gefüllt 4,30 €

1 Kugel Eis im Glas 1,60 €



Alle **Fruchteissorten** sind **laktosefrei**.
Wir führen auch Schlagcreme (v).

Extras im Eisbecher

Sirup, Saucen 0,60 €

Likör 2cl 1,50 €

Sahne oder Sojasahne 1,50 €

Früchte 1,50 €

Krokant / Streusel (1) 0,50 €

1 Kugel Eis zusätzlich 1,10 €



Obstgetränke

Säfte und Nektare der **Obstkellerei Heide** enthalten jede Menge Obst aus **Sachsens Gärten** durch Annahmestellen in der Region. Die Säfte werden schonend gepresst, viele völlig ohne Zuckerzusatz hergestellt.

Säfte: Ananas, Orange, Tomate

Nektar: Banane, Sauerkirsche, Pfirsich, Mango, Schwarze Johannisbeere, Rhabarber

KiBa (Kirsch- und Bananenektar)

Jede Sorte (auch als Schorle) 0,2 | **2,50 €** - 0,4 | **4,20 €**

Mineralwasser

Lichtenauer - Das Wasser aus dem Erzgebirge

Wasser pur 0,25 | **2,50 €** - 0,75 | **5,50 €**

Wasser medium 0,25 | **2,50 €** - 0,75 | **5,50 €**

Wasser spritzig 0,25 | **2,50 €**

Tafelwasser

Trinkwasser aus der Gottleubatalsperrre mit einem Zitronenschnitz 0,4 | **1,50 €**


Spritziges Limonenwasser mit frischer Limette 0,4 | **3,30 €**

Limonade

- selbst hergestellt -

... mit Zitronenschnitz

0,33 | **3,20 €**

 Erfrischendes probiotisches Getränk, mit Trockenfrüchten und Zitrone angesetzt. Die Wasser-Kefir-Kristalle verstoffwechseln Zucker zu CO₂ und Milchsäure und bereichern das Getränk dabei isotonisch mit Vitaminen und Nährstoffen an.

Lichtenauer Limonaden

Ginger Ale ⁽¹⁾

0,25 | **2,90 €**

Tonic ⁽¹⁰⁾

0,25 | **2,90 €**

 **Lichtenauer** betreibt Brunnen im **Erzgebirge**, auch der traditionelle **Margon**-Brunnen wurde neu belebt.

Limonaden (Margon Brunnen Sachsen)

Vita Cola ^(1,9)

0,2 | **2,60 €** - 0,4 | **4,30 €**

Vita Orangenlimonade ^(1,3)

0,2 | **2,60 €** - 0,4 | **4,30 €**

Vita Zitronenlimonade

0,2 | **2,60 €** - 0,4 | **4,30 €**

Spezi ^(1,3,9)

0,2 | **2,60 €** - 0,4 | **4,30 €**

Cola mit Orangenlimonade